

4 SZATNIA ŻEŃSKA

LEGENDA

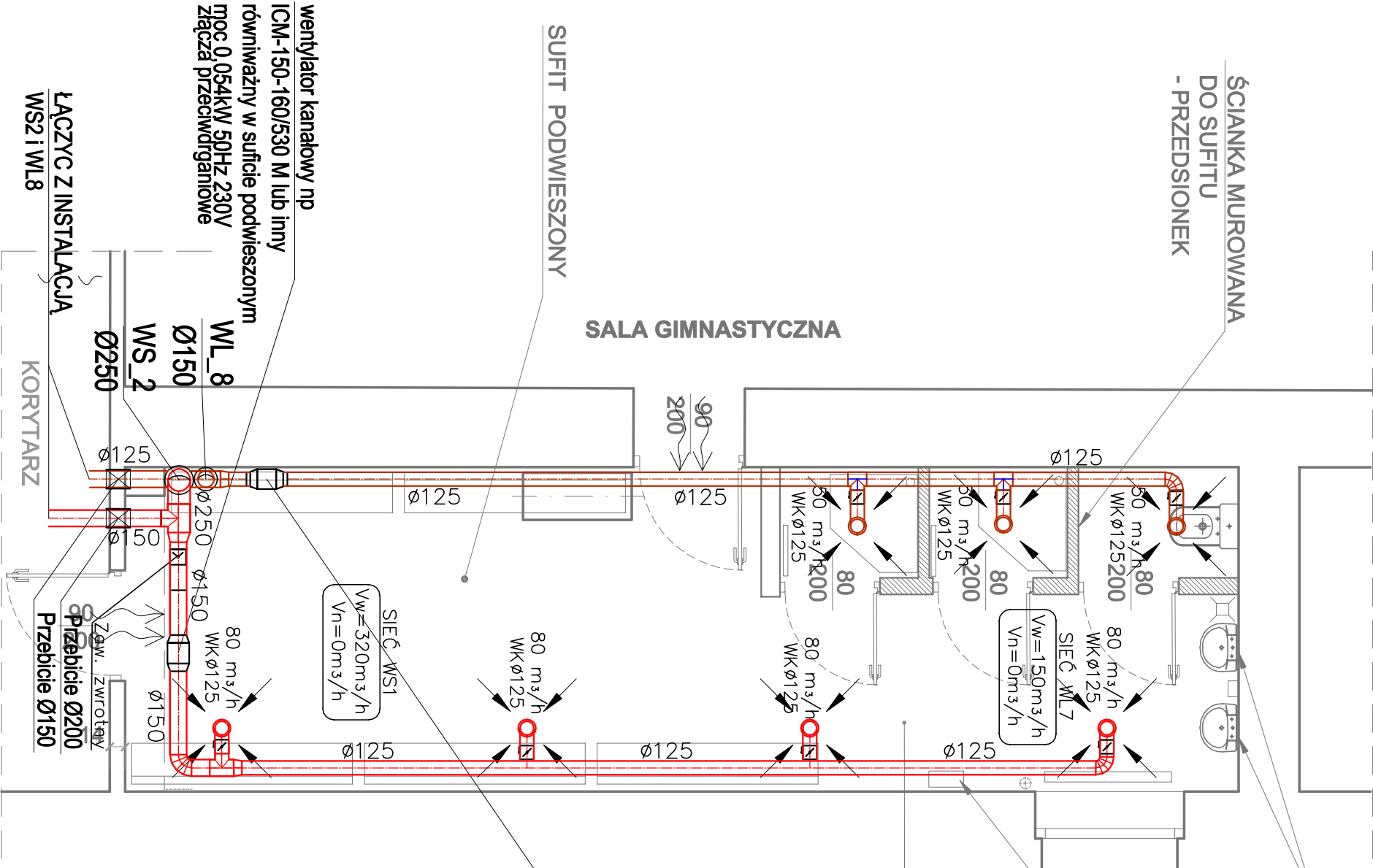
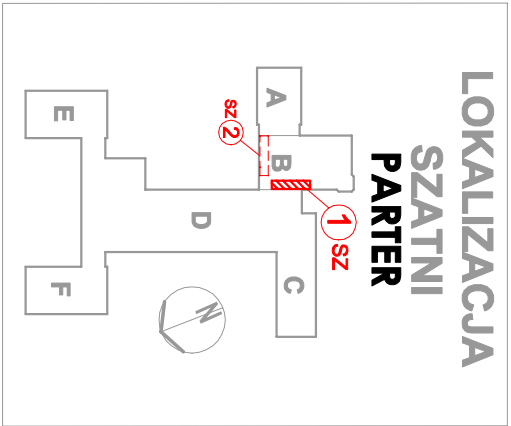
- symbol instalacji, średnica pionu
- instalacja wentylacji wywiewnej łazienek (WL)
- instalacja wentylacji wywiewnej szatni (WS)
- zawór wentylacyjny usytuowany w suficie podwieszonym
- przepustnica ręczna
- grawitacyjny transfer powietrza (drzwi wyposażać w otwory o powierzchni czynnej min. 220cm<sup>2</sup>)

4	SZATNIA ŻEŃSKA
29,45	PŁYTKI GRESOWE

LUSTRO WKLEJANE szer. 177, wys. 75 cm

SUSZARKA DO RĄK

wentylator kanałowy np ICM-125-290  
M lub inny równoważny w suficie podwieszonym  
moc 0,033kW 50Hz 230V  
złącza przeciwdrganowe



RZUT 1:50

<b>D S W P R O J E K T S P. Z O. O.</b> adres: ul. Św. Barbary 14/36, 41-516 Chorzów e-mail: dsw@dswprojekt.pl telefon: 736 249 068 strona: dswprojekt.pl			<b>TEMAT RYSUNKU:</b> <b>RZUT SZATNI 1 PARTER</b>		
<b>TEMAT:</b> OPRACOWANIE DOKUMENTACJI PROJEKTOWEJ PRZEBUDOWY POMIESZCZEŃ SANITARNYCH W BUDYNKU ZESPOŁU SZKÓŁ CHEMICZNO - MEDYCZNYCH I OGÓLNOKSZTAŁCĄCYCH W TARNOWSKICH GÓRACH			<b>INSTALACJA WENTYLACJI MECHANICZNEJ</b>		
<b>OBIEKT:</b> BUDYNEK ZESPOŁU SZKÓŁ CHEMICZNO - MEDYCZNYCH I OGÓLNOKSZTAŁCĄCYCH W TARNOWSKICH GÓRACH, PRZY UL. OPOLSKIEJ 26			<b>FAZA:</b> PROJEKT TECHNICZNY		
<b>INWESTOR:</b> POWIAT TARNOGÓRSKI UL. KARŁUSZOWIEC 5, 42-600 TARNOWSKIE GÓRY			<b>DATA:</b> CZERWIEC 2022		
<b>PROJEKTANCI:</b> proj. branża sanitarniej mgr inż. WOJCIECH BLAK spr. branża sanitarniej mgr inż. MAŁGORZATA BIELECKA opracował mgr inż. MICHAŁ BARAŃ			<b>NR RYS.:</b> <b>S-13</b>		
			<b>SKALA:</b> 1:50		
			<b>NR STR.:</b>		